



HYDROFILNÍ SYNTETICKÝ HYDROIZOLAČNÍ PÁS

CHARAKTERISTIKA

SPETEC® SST500 je černý hydrofilní syntetický hydroizolační pás 20 x 10 mm (20 x 5 mm na vyžádání), který je k dispozici v délkách 10 metrů. Jednoduše se připevní na stávající beton tam, kde počítáme s přibetonováním další části. V kontaktu s vodou a ve stísněných podmínkách proužek nabobtná a zastaví protékání vody. SPETEC® SST500 má stejný výkon po celou dobu svého životního cyklu. Jeho flexibilita mu umožňuje vtlačení do dutin a prasklin v bezprostředním okolí.

VÝHODY :

- Ekologicky šetrný
- Dobrá odolnost proti nárazu
- Trvale aktivní systém „mokrý/suché cykly“
- Snadná instalace, nejsou potřeba žádné speciální nástroje
- Při kontaktu s vodou bobtná o více než 500 %
- Při správném umístění se nebude prohýbat
- Díky své pružnosti a vysoké bobtnavosti SPETEC® SST500 může absorbovat pohyby v konstrukci. (prosím pozor, tyto pásy nejsou vhodné pro hydroizolaci dilatačních spár)
- Dobrá chemická odolnost.

PRACOVNÍ OBLAST

SPETEC® SST500 se používá v:

- Konstrukční spáry v betonu
- Studené spoje mezi betonovými prefabrikáty
- Prostupy potrubí betonem
- Spoje mezi prefabrikovanými trubkovými prvky
- Spoje mezi prefabrikovanými betonovými prvky, jako jsou vodní nádrže a průlezy
- Spáry mezi podlahovými deskami/stěnami a sečnými pilotovými stěnami/skalními stěnami/ štětovnice...
- Těsnění vertikálních a horizontálních konstrukčních spár
- Těsnění studených spojů mezi betonovými tunelovými prvky

NÁSLEDUJE TYPICKÝ POPIS APLIKACE.

V případě jiných parametrů staveniště kontaktujte naše technické oddělení.

PŘEDBĚŽNÝ PRŮZKUM

Zkontrolujte, zda tlak, který bobtnající pásek přenesne na beton při bobtnání, není příliš velký. Pro krytí pásku je třeba mít dostatečnou vrstvu betonu. Pásek umístěte vždy doprostřed licí spáry. Na každé straně pásku SPETEC® SST500 je třeba mít vrstvu krytí betonu min. 8 cm, aby nedošlo k porušení betonu expanzním tlakem.

POTŘEBNÉ NÁŘADÍ

Nejsou potřeba žádné speciální nástroje

PŘÍPRAVA PODKLADU

Očistěte všechny povrchy od prachu, olejových skvrn a jiných nečistot kartáčováním nebo stlačeným vzduchem.

PŘÍPRAVA PRODUKTU

SPETEC® SST500 je připraven k použití

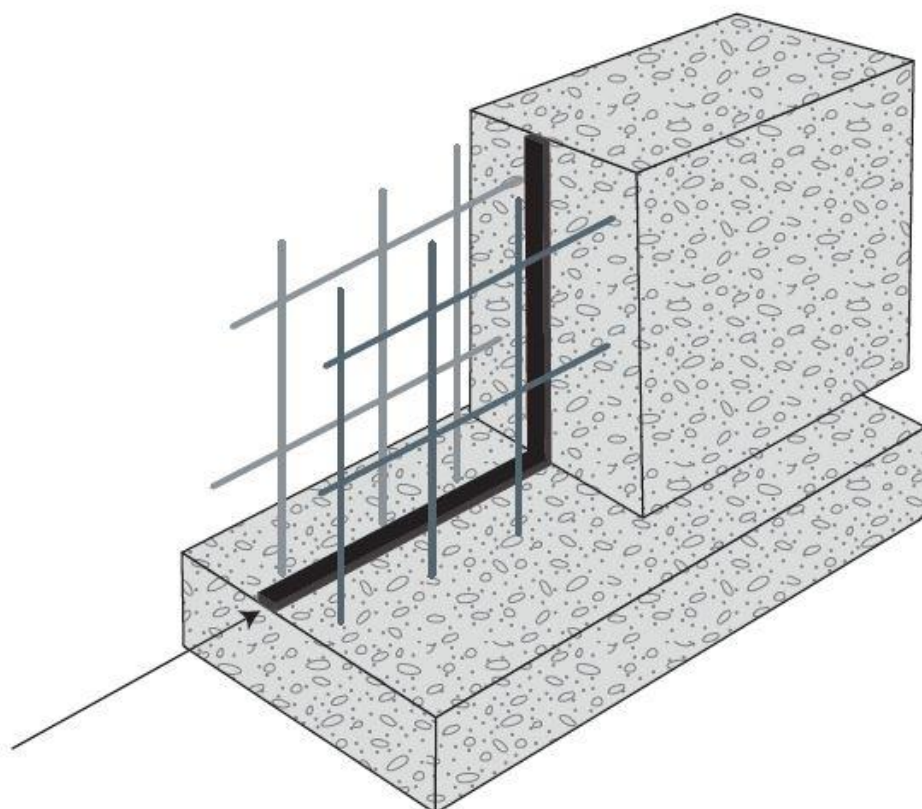
PŘÍPRAVA ZAŘÍZENÍ

Není potřeba žádné speciální vybavení.

HYDROFILNÍ SYNTETICKÝ HYDROIZOLAČNÍ PÁS

APLIKACE

SPETEC® SST500 by měl být připevněn k povrchu pomocí lepidla SPETEC® WT400 nebo přibíjením hřebíky každých 30 cm. Rozviňte pásek a pevně jej přitlačte k povrchu, abyste dosáhli úplného kontaktu s betonovým povrchem. SPETEC® SST500 umístěte uprostřed spoje. Použijte 4 hřebíky na metr. Konce spojovaných pásků umístěte proti sobě.



DOKONČENÍ

Ihned po instalaci SPETEC® SST500, může být nainstalován další prefabrikovaný prvek nebo případně bednění. Beton můžete nalít, ihned po přibití pásku hřebíky. Pokud je pás nalepen pomocí SPETEC® WT400, je nutné počkat 24h s litím betonu, dokud lepidlo nevytverdne.

PODMÍNKY APLIKACE

ANTON VOREK s.r.o. • Malá Strana č.p. 234, 742 01, Suchdol nad Odrou • IČO: 25394622 • TEL. +420 556 749 390 • info@vorek.cz • www.antonvorek.cz

Verze TL: 01/2023

Datum vydání: 1.09.2023

HYDROFILNÍ SYNTETICKÝ HYDROIZOLAČNÍ PÁS

Vyhnete se instalaci pásu za deště nebo na mokrý povrch.

To může vést k předčasnému nabobtnání pásu.

DOPLŇKOVÉ PRODUKTY

K objednání samostatně: lepidlo SPETEC® WT400 600 ml „salám“

- 12 ks v krabici
- 1 paleta = 40 kartonových krabic
- Hmotnost salámu: 0,9 kg netto

RADY / KONKRÉTNÍ BODY

SPETEC® SST500 funguje pouze ve stísněných prostorech, kde může vyvinout dostatečný vnitřní tlak, aby bylo zaručeno úplné hydroizolace spáry nebo trhliny.

TECHNICKÁ DATA

VZHLED A SLOŽENÍ

SPETEC® SST500 je černý, hydrofilní, syntetický hydroizolační pás.

Tvar: Obdélníkový

Barva: Černá

Toxicita: Netoxický

SPOTŘEBA

Spotřeba závisí na celkové délce stavby

TECHNICKÁ DATA

Hodnota	Vlastnosti	Norma
Kapacita	bobtnání 450 - 500 %	Interní zkušební protokol
Hustota	1,22 kg/dm ³	ASTM D71-84
Tvrdość	35 ±5 Shore-A	DIN EN ISO 868
Odolnost proti hydrostatickému tlaku 5 bar		Interní zkušební protokol
Tažnost při přetržení	> 400 %	Zpráva o interní zkoušce
Instalační teploty	-20 °C až +75	Interní zkušební protokol
Pevnost v tahu	>1,2 MPa	ISO 37
Zápach	Bez zápachu	

CHEMICKÁ ODOLNOST

Dobrá chemická odolnost, také proti organickým chemickým sloučeninám (uhlovodíky). Odolný vůči ropě, minerálům, rostlinným olejům a tukům.

BALENÍ

20 x 10 mm: 10 metrové role, 9 rolí v krabici, 24 krabic na paletě (2160 metrů) (rozměr 20 x 5 mm na vyžádání)

SKLADOVÁNÍ A ŽIVOTNOST SPETEC® SST500

výrobek je citlivý na vlhkost, skladování v suchém prostoru mezi +5 °C a +30 °C.

SPETEC® SST500 má neomezenou skladovatelnost při skladování dle podmínek uvedených výše.

BEZPEČNOSTNÍ OPATŘENÍ Vždy používejte osobní ochranu v souladu s místně platnými předpisy a pokyny. Před použitím si prostudujte příslušné bezpečnostní listy. Bezpečnostní listy jsou k dispozici na www.antonvorek.cz.

