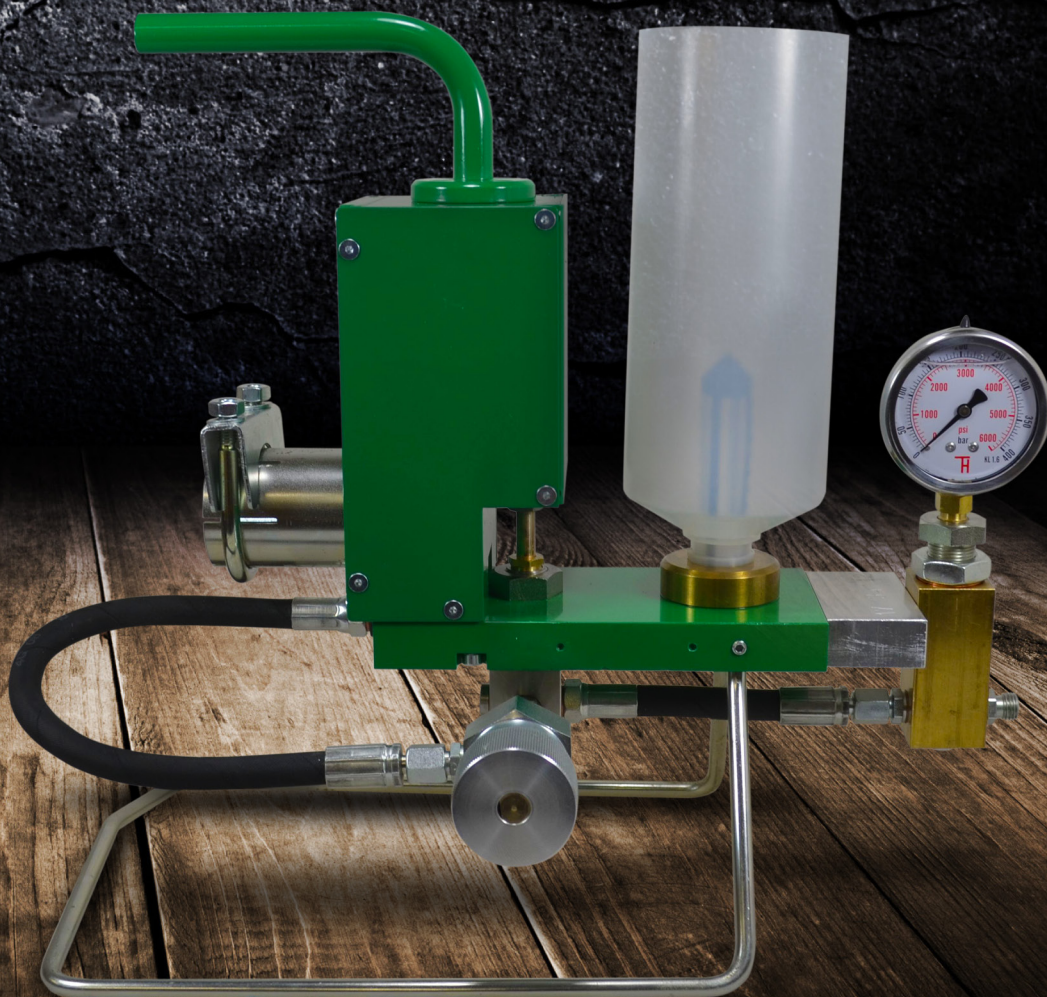




# MONTÁŽ ČERPADLA IVS-1

(Z NÁHRADNÍCH DÍLŮ)



MANUÁL VÝROBY



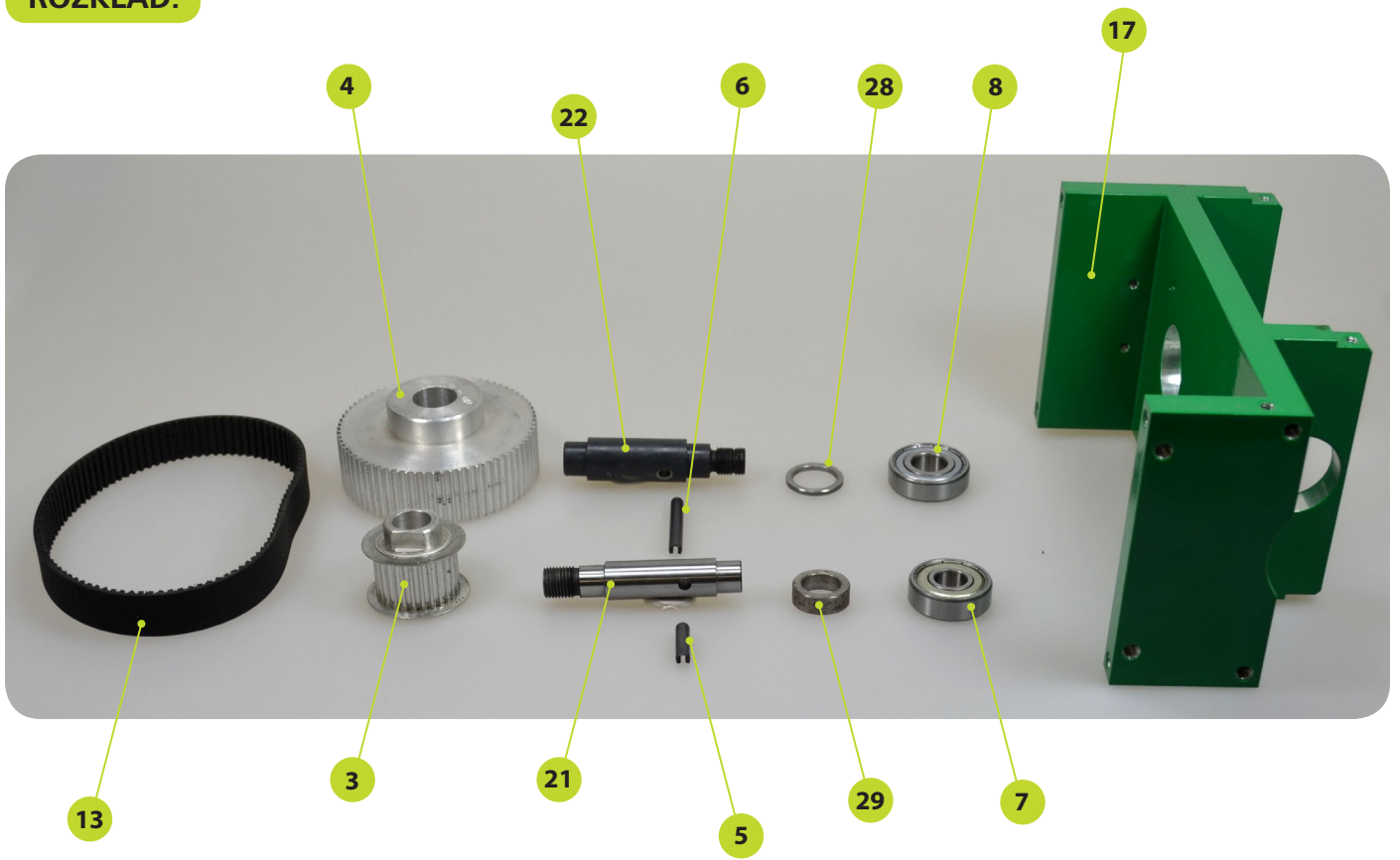
# FÁZE 1: PŘEVODOVÉ + KLIKOVÉ ÚSTROJÍ

## SEZNAM POTŘEBNÝCH DÍLŮ:

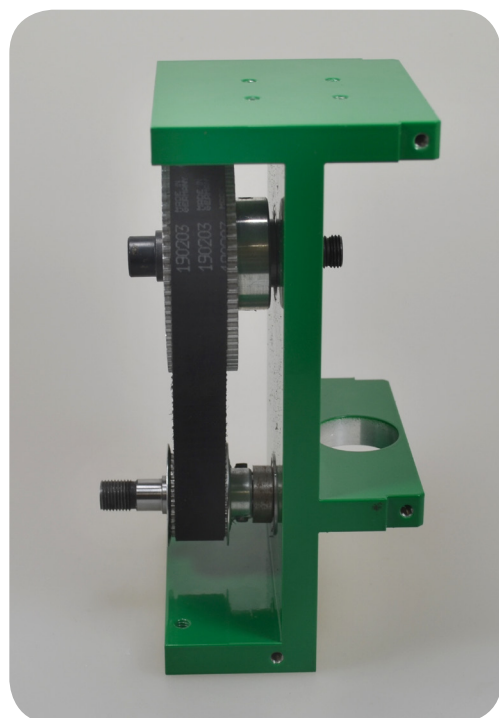
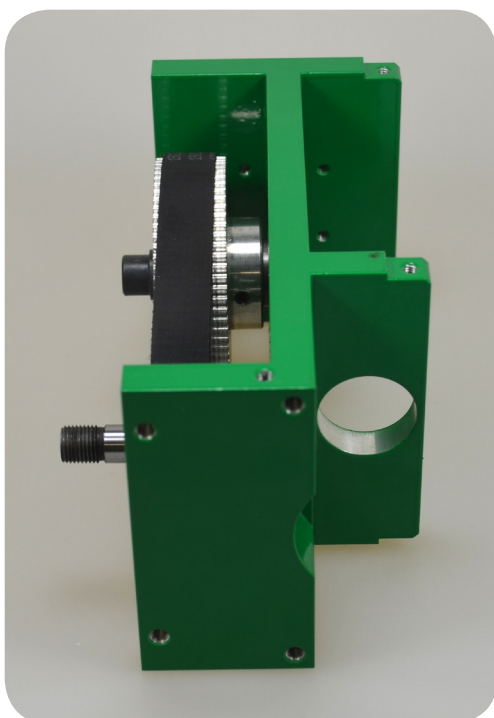
Číslo dílu	Kód dílu	Název dílu	Množství
1	ČS-N-014-00	N014 šroub M5x25 IVS	4
2	ČS-N-017-00	N017 šroub M5x20 IVS	3
3	ČS-N-107-00	N107 ozubené kolo Z=28 IVS	1
4	ČS-N-108-00	N108 ozubené kolo Z=72 IVS	1
5	ČS-N-127-00	N127 pružný kolík 4x18 IVS	1
6	ČS-N-128-00	N128 pružný kolík 4x32 IVS	3
7	ČS-N-130-00	N130 ložisko 6000-ZZ/102/26x8 IVS	3
8	ČS-N-131-00	N131 ložisko 6001-ZZ/12/28x8 IVS	2
9	ČS-N-132-00	N132 ložisko 608-ZZ/8x/22x7 IVS	1
10	ČS-N-133-00	N133 pojistný kroužek 6 IVS	2
11	ČS-N-134-00	N134 pojistný kroužek 7 IVS	1
12	ČS-N-136-00	N136 šroub M5x12 IVS	7
13	ČS-N-138-15	N138-15 oz. řemen Special	1
14	ČS-N-141-00	N141 stěrací kroužek PUR 16x22.6-3,8 IVS	1
15	ČS-V-008-00	V008 deska IVS	1
16	ČS-V-043-00	V043 redukce IVS	1
17	ČS-V-101-00	V101 skříň IVS	1
18	ČS-V-102-00	V102 víko skříně IVS	1
19	ČS-V-103-13	V103-13 upínací pouzdro 13-tá řada	1
20	ČS-V-106-55	V106-55 unašeč-prodloužený šestihran od ř.13	1
21	ČS-V-110-00	V110 hřídel hnací IVS	1
22	ČS-V-111-00	V111 hřídel hnaná IVS	1
23	ČS-V-112-00	V112 klika IVS	1
24	ČS-V-113-00	V113 ojnice IVS	1
25	ČS-V-114-00	V114 čep IVS	1
26	ČS-V-115-00	V115 vodící pouzdro IVS	1
27	ČS-V-116-17	V116-17 pístnice-nové provedení	1
28	ČS-V-121-00	V121 distanční pouzdro 1 hnané IVS	1
29	ČS-V-122-00	V122 distanční pouzdro 2 hnací IVS	1
30	ČS-V-123-00	V123 distanční kruh pod kliku IVS	1
31	ČS-N-314-00	N314 stavěcí šroub kliky M4x6 IVS	1
32	PL-05-10-00	podložka 5.3/10	11
33	ČS-V-009-00	V009 hrdlo nálevky IVS	1



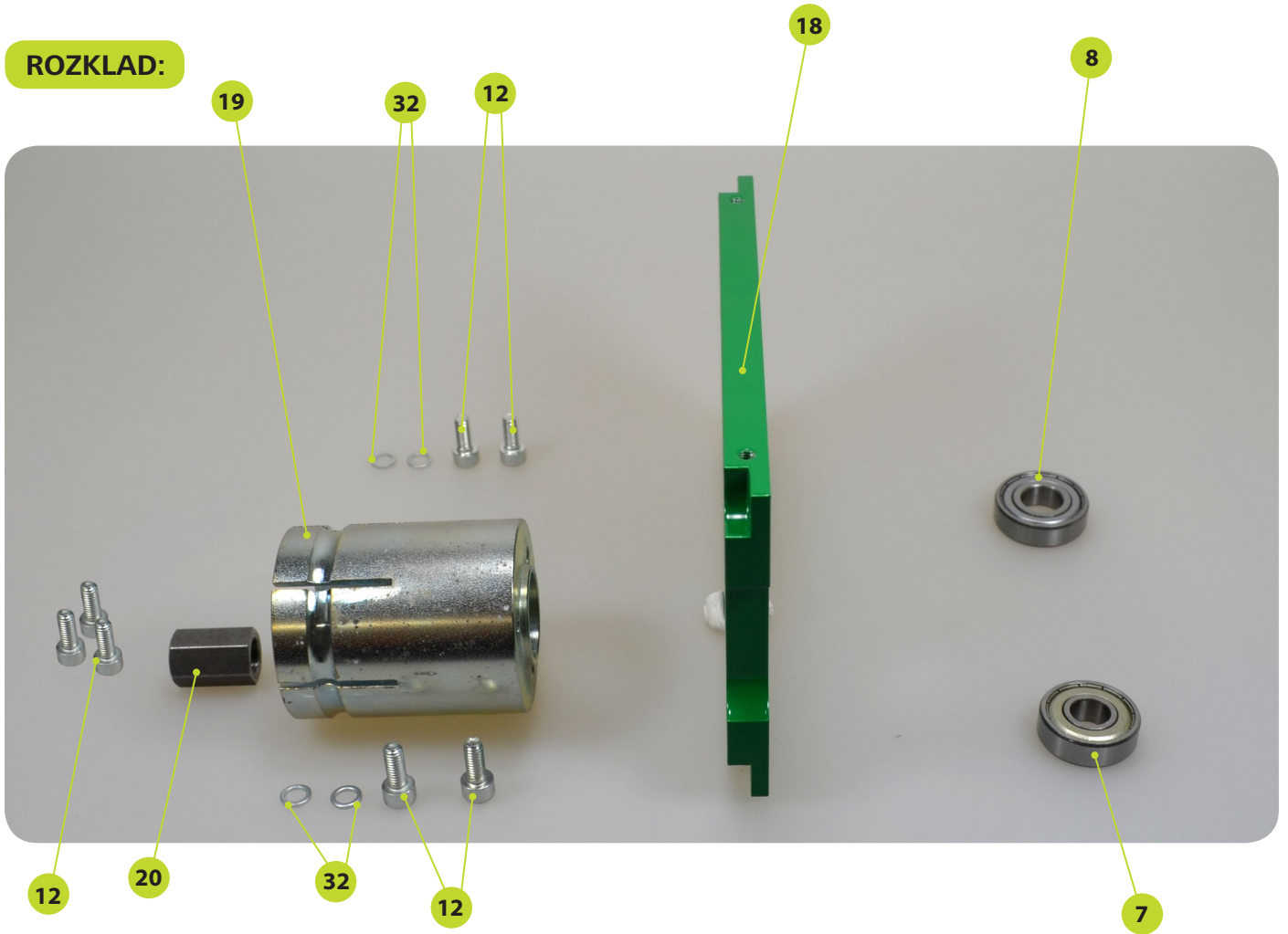
ROZKLAD:



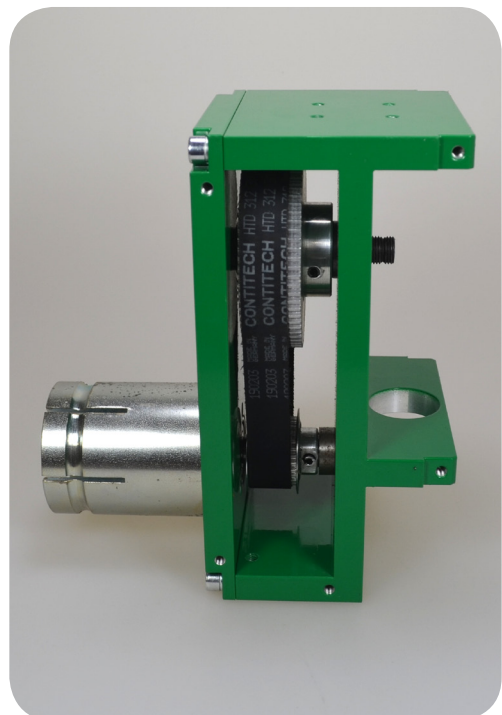
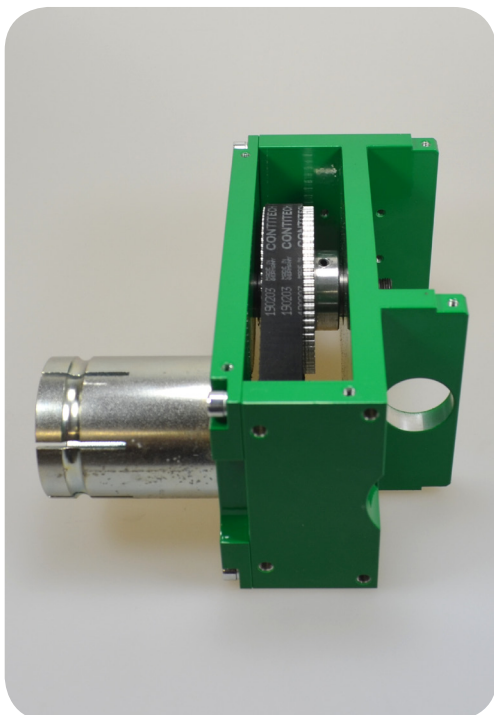
KOMPLETACE:



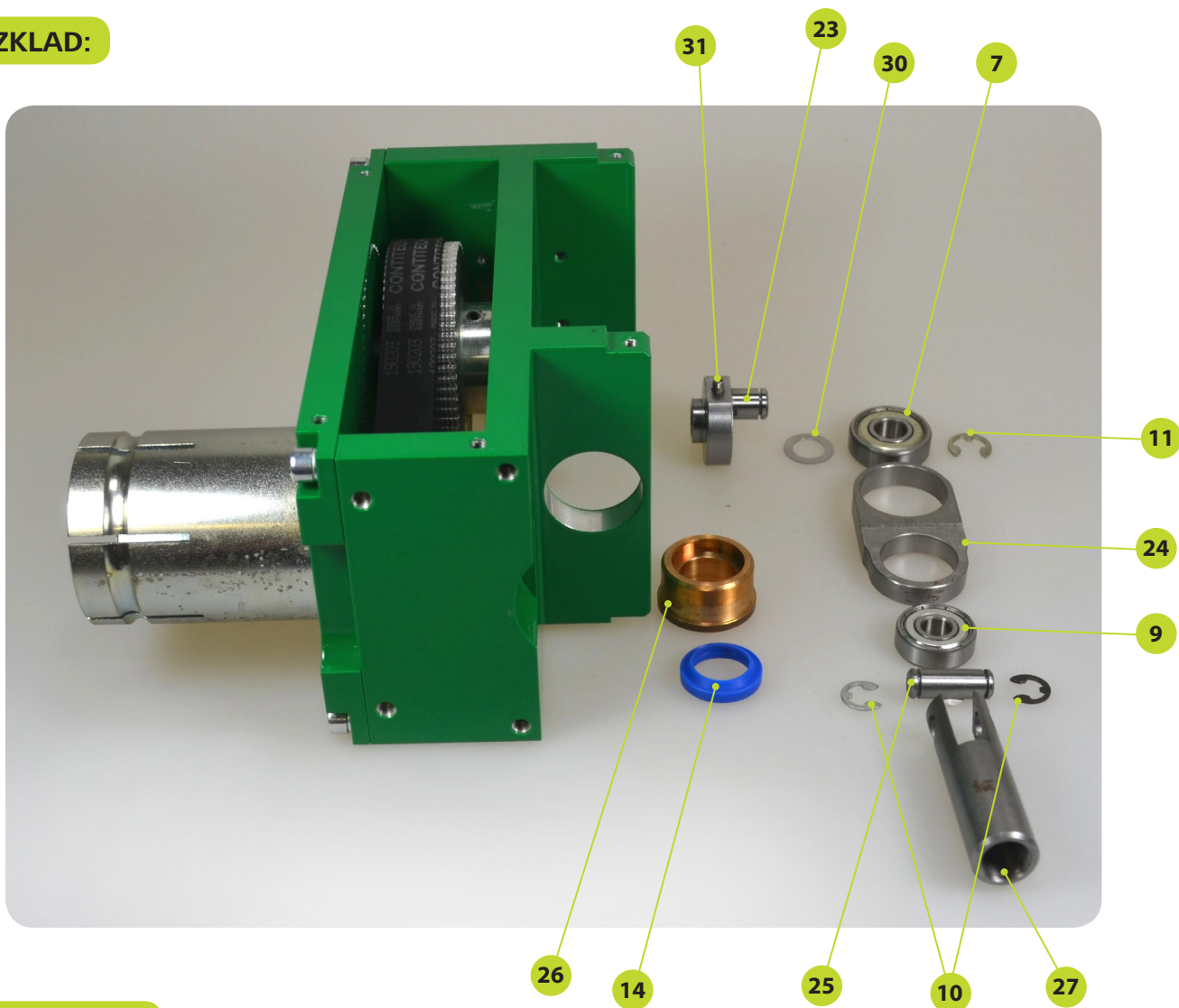
## ROZKLAD:



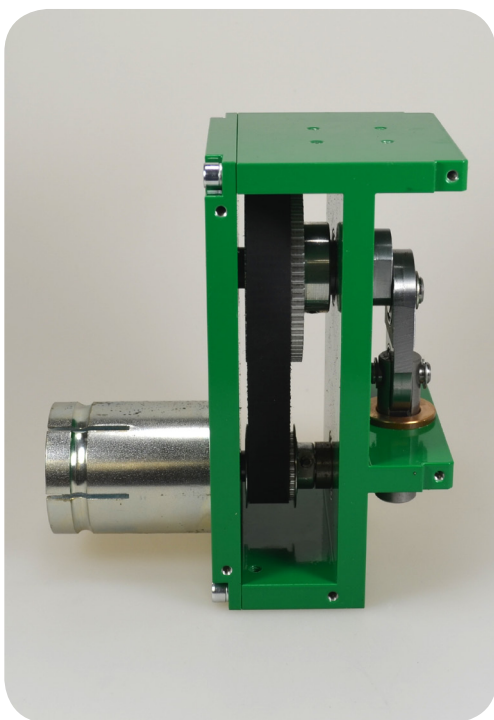
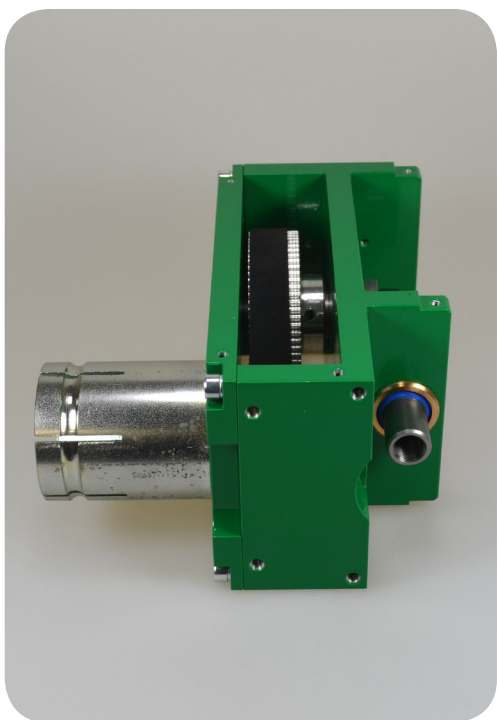
## KOMPLETACE:



## ROZKLAD:

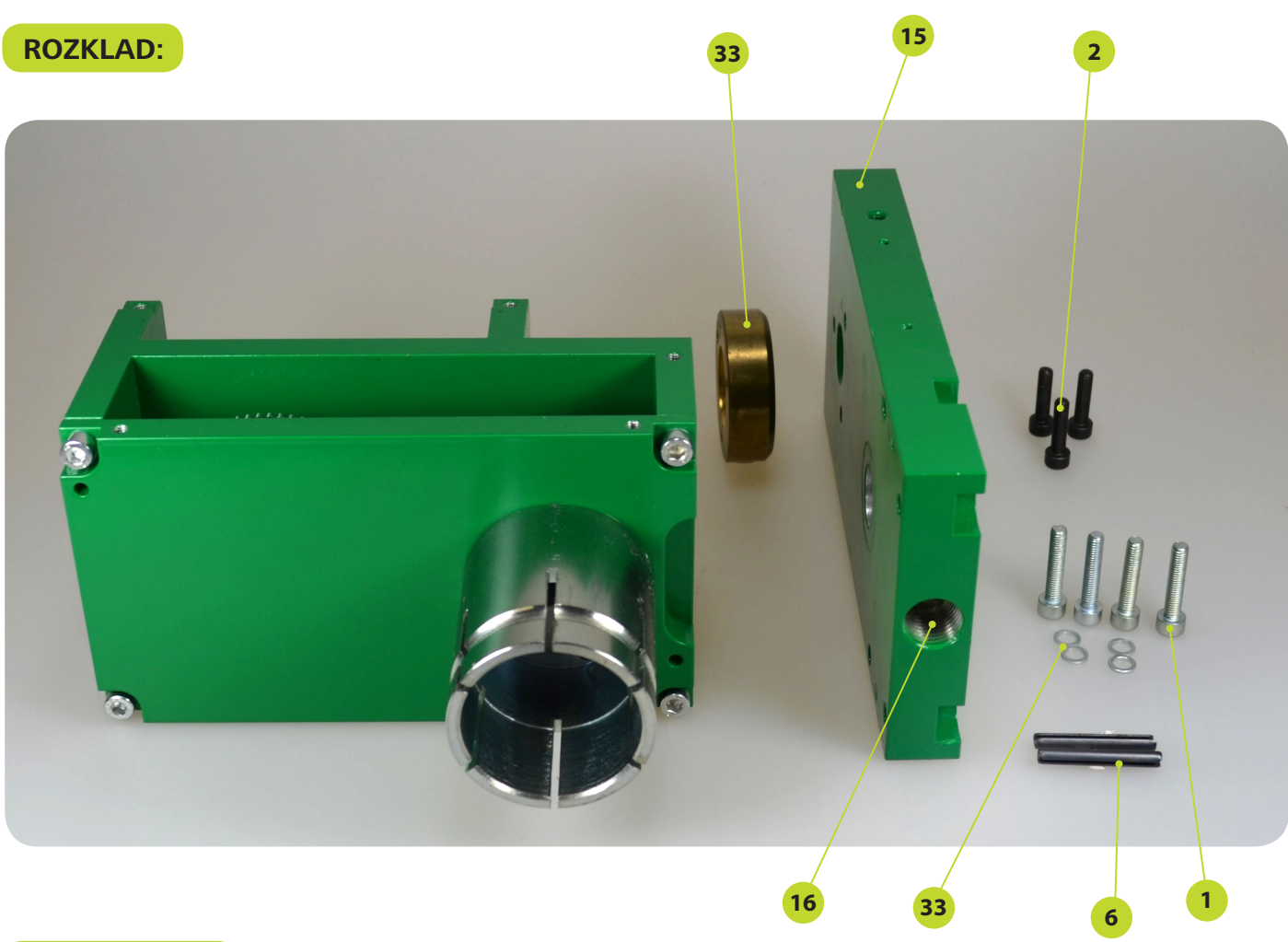


## KOMPLETACE:

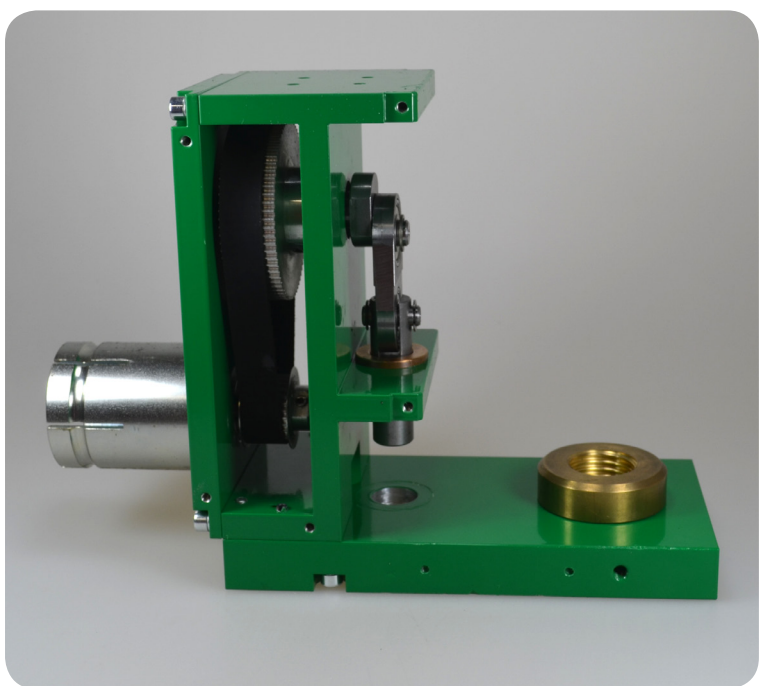
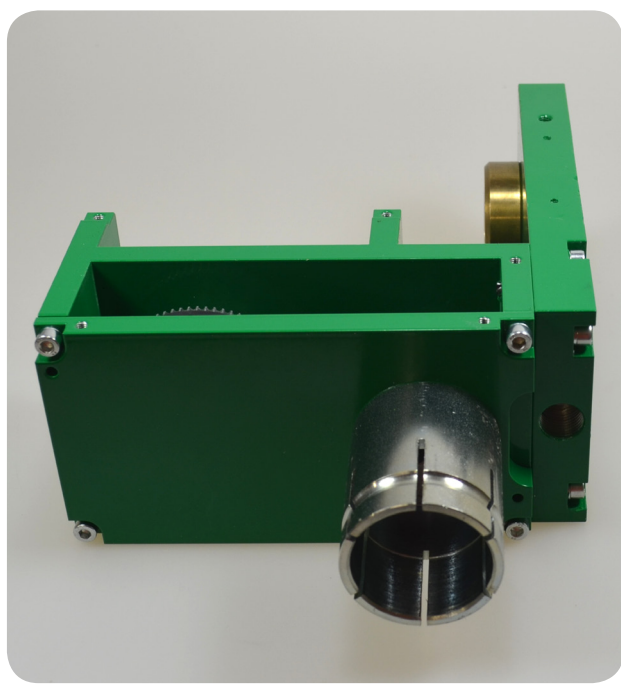




## ROZKLAD:

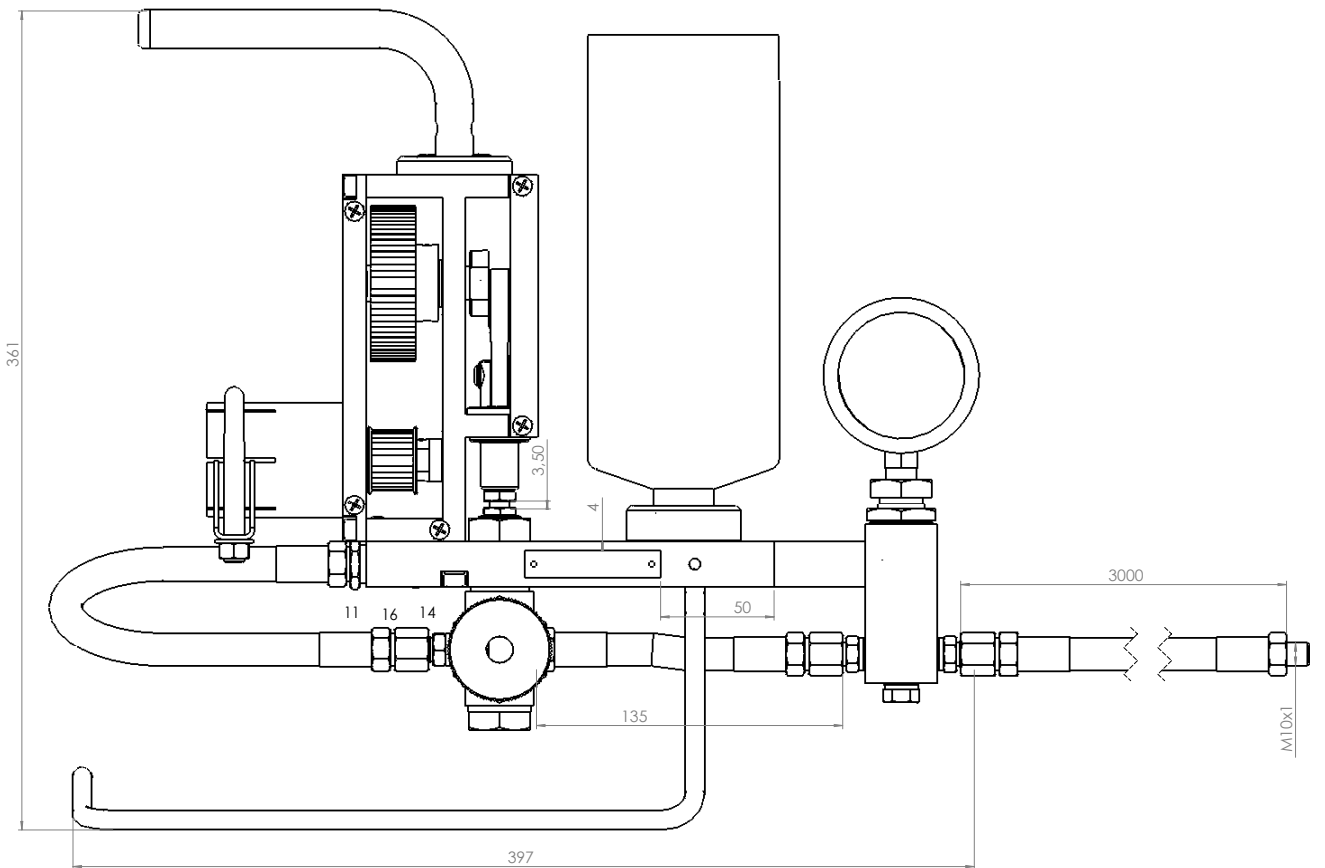
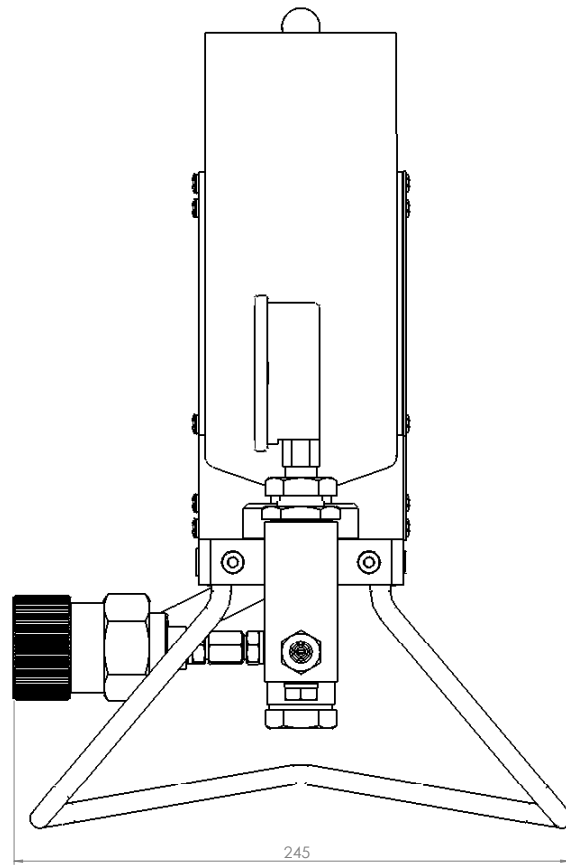


## KOMPLETACE:



## Poznámka:

Na fotkách není vyobrazen díl č. 16, ale do sestavy samozřejmě patří. Jeho umístění je označeno kótou 16.



## FÁZE 2: VÁLEC ÚPLNÝ

### SEZNAM POTŘEBNÝCH DÍLŮ:

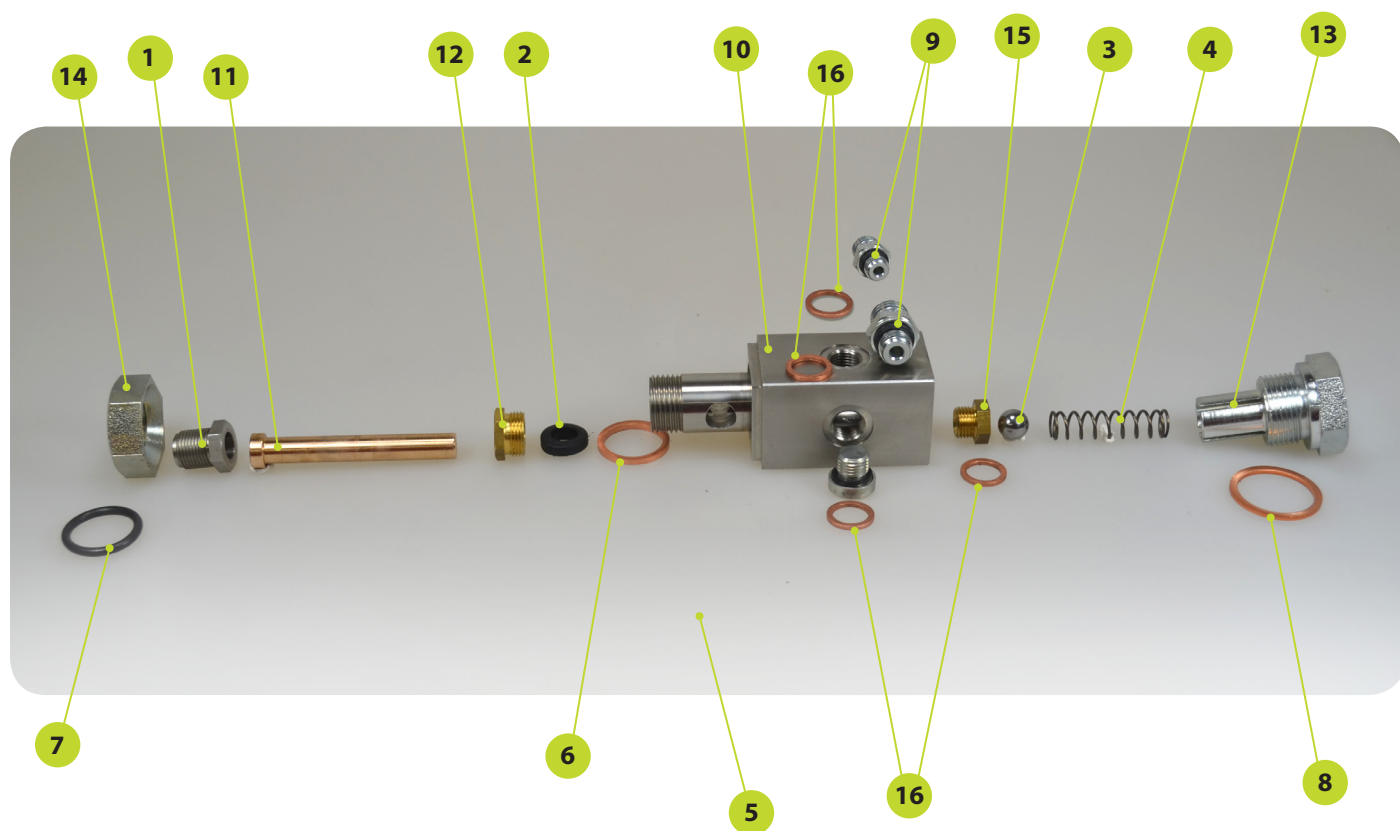
Číslo dílu	Kód dílu	Název dílu	Množství
1	ČS-V-208-00	V208-17 šroub pro upevnění pístu v pístnici	1
2	ČS-N-210-00	N210 těsnění pod píst (kůže) 6x14 IVS	1
3	ČS-N-211-00	N211 kulička 9,525 do válce IVS	1
4	ČS-N-212-00	N212 pružina tlačná 1x9x35x10 IVS	1
5	ČS-N-214-00	N214 zátka M10x1 zaslepovací	1
6	ČS-N-215-00	N215 těsnění CU 18x22x2 IVS	1
7	ČS-N-218-00	N218 O-kroužek 18x2,65 IVS	1
8	ČS-N-220-00	N220 těsnění CU 22x27x1,5	1
9	ČS-N-411-00	N411 hrdlo přímé M10x1/M12x1,5 IVS	1
10	ČS-V-201-17	V201-17 skelet válce ř.17	1
11	ČS-V-202-17	V202-17 píst IVS bronz ř.17	1
	ČS-V-203-00	V203 těsnící šroub na kožené těsnění pod píst	1
13	ČS-V-204-12	V204-12 těsnící šroub-zátka válce	1
14	ČS-V-205-12	V205-12 matice válce	1
15	ČS-V-207-12	V207-12 sedlo kuličky v novém válci	1
16	ČS-N-020-00	N020 těsnění CU 10x14-1,5 IVS (iČP3)	4



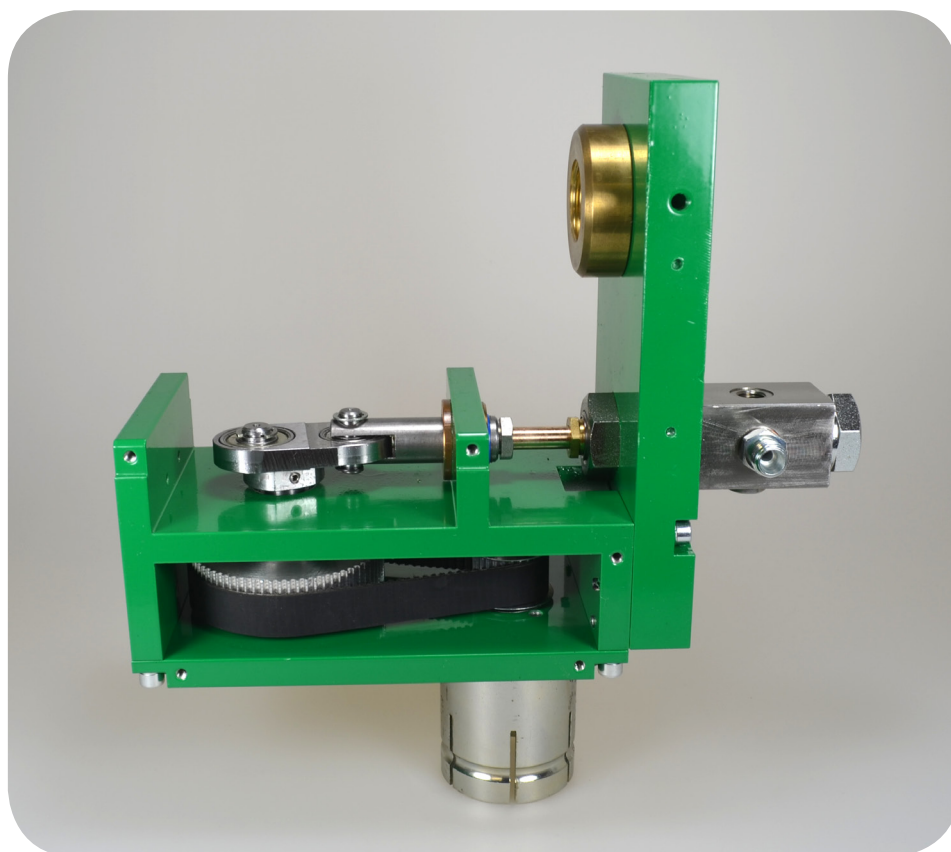


## FÁZE 2: VÁLEC ÚPLNÝ

### ROZKLAD:



### KOMPLETACE:



## FÁZE 3: REGULAČNÍ VENTIL

### SEZNAM POTŘEBNÝCH DÍLŮ:

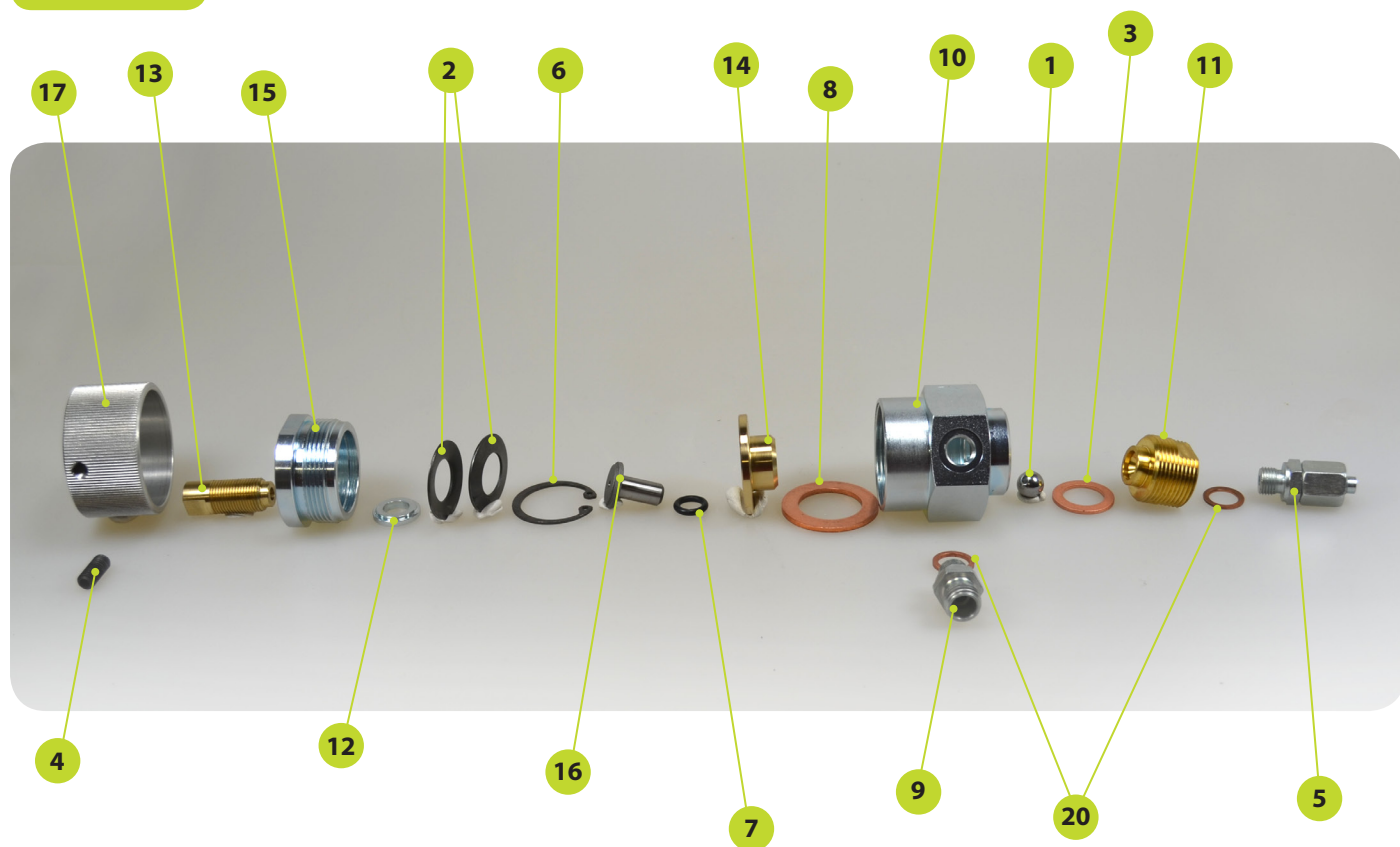
Číslo dílu	Kód dílu	Název dílu	Množství
1	ČS-N-211-00	N211 kulička 9,525 do válce IVS	1
2	ČS-N-306-02	N306-02 talířová pružina 28x14,2x1	2
3	ČS-N-309-00	N309 těsnění CU 14x22x1,5 IVS	1
4	ČS-N-314-12	N314-12 šroub M6x16	1
5	ČS-N-316-00	N316 stavěcí šroubení M10x1/M12x1.5 IVS	1
6	ČS-N-317-12	N317-12 pojistný kroužek vnitřní pr. 28	1
7	ČS-N-320-00	N320 O-kroužek 7,6x2,4	1
8	ČS-N-321-00	N321 těsnění CU 22x34x2	1
9	ČS-N-411-00	N411 hrdlo přímé M10x1/M12x1,5 IVS	1
10	ČS-V-301-00	V301 těleso ventilu IVS	1
11	ČS-V-302-00	V302 sedlo ventilu	1
	ČS-V-303-12	V303-12 kroužek na tal.pružiny	1
13	ČS-V-304-12	V304-12 šroub	1
14	ČS-V-306-12	V306-12 vedení pístu	1
15	ČS-V-307-12	V307-12 víko ventilu	1
16	ČS-V-308-12	V308-12 píst ventilu	1
17	ČS-V-309-12	V309-12 ovládací kolo	1
18	ČS-N-030-00	N030 šroub stojanu M6x8 IVS	2
19	ČS-V-012-00	V012 stojan IVS	1
20	ČS-N-020-00	N020 těsnění CU 10x14-1,5 IVS (iČP3)	2



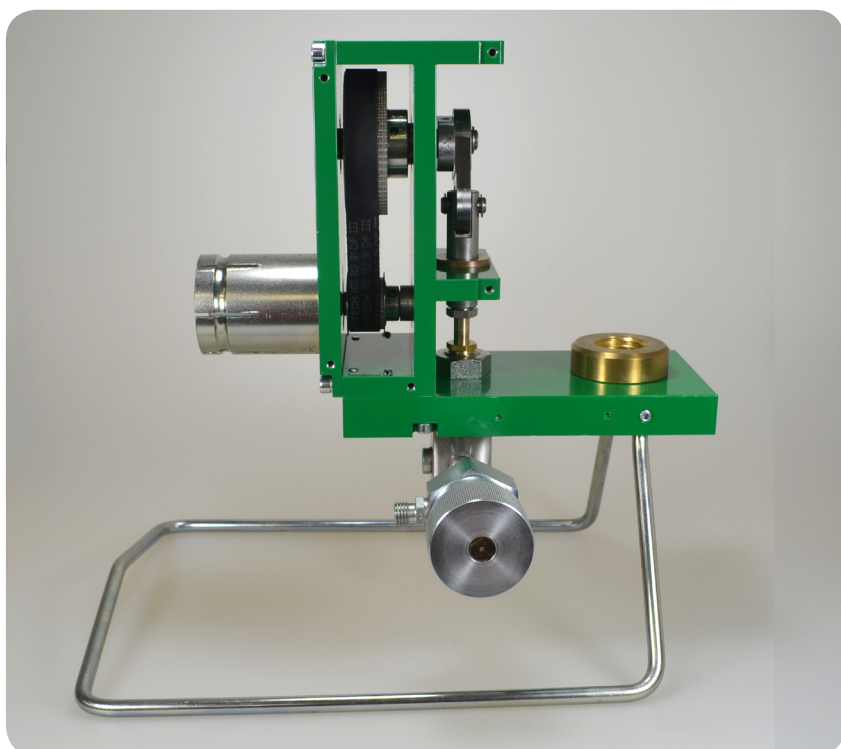


## FÁZE 3: REGULAČNÍ VENTIL

### ROZKLAD:



### KOMPLETACE:



## FÁZE 4: MANOMETR

### SEZNAM POTŘEBNÝCH DÍLŮ:

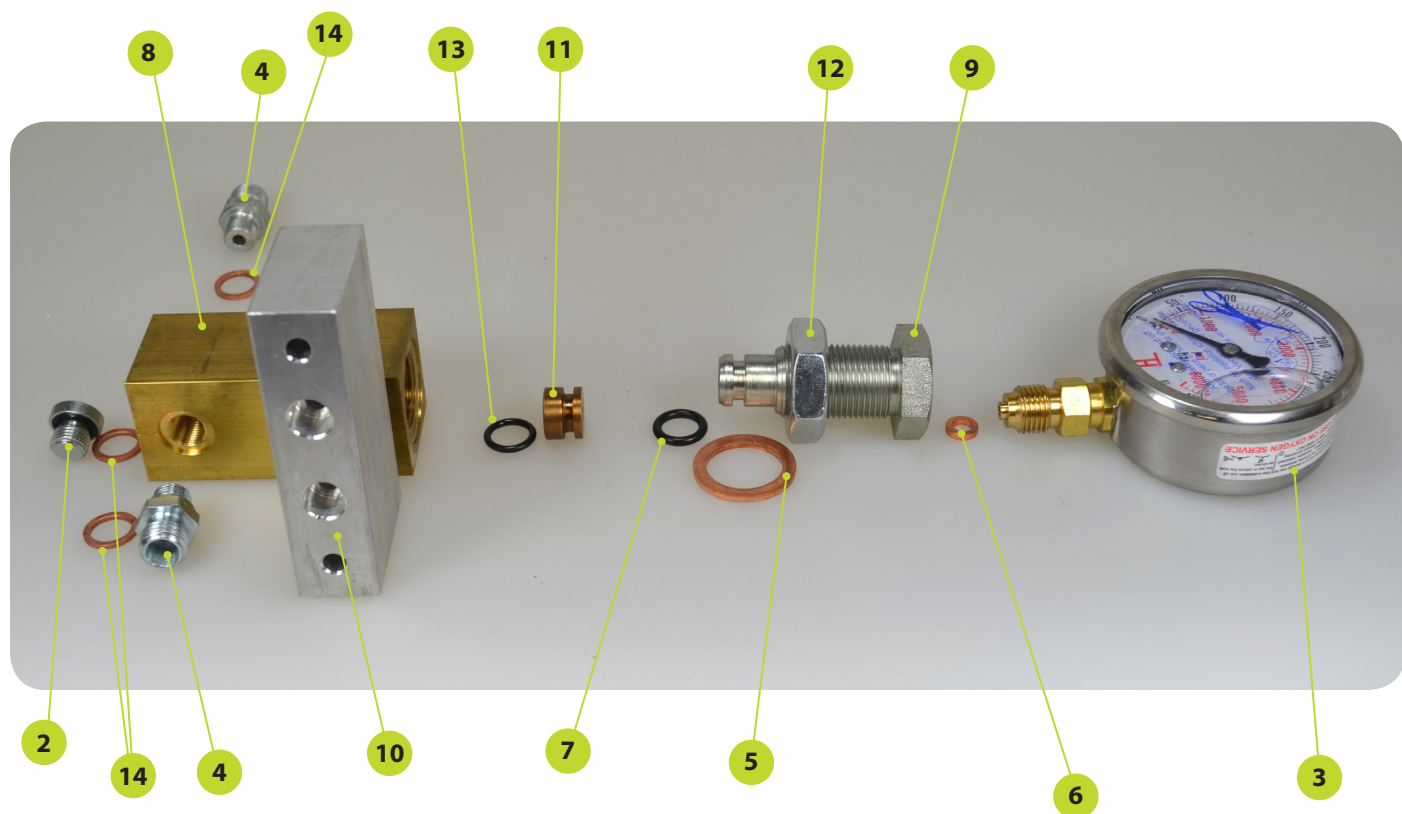
Číslo dílu	Kód dílu	Název dílu	Množství
1	ČS-N-015-00	N015 šroub M5x40 Imbus	4
2	ČS-N-214-00	N214 zátka M10x1 zaslepovací	2
3	ČS-N-410-00	N410 manometr SMM G1/4-400 IVS	1
4	ČS-N-411-00	N411 hrdlo přímé M10x1/M12x1,5 IVS	2
5	ČS-N-415-00	N415 těsnění CU 20x27x2 IVS	1
6	ČS-N-418-00	N418 těsnění CU 5x9x2 pod manometr IVS	1
7	ČS-N-420-00	N420 O-kroužek 10x2,6	2
8	ČS-V-401-00	V401 kostka manometru IVS	1
9	ČS-V-402-00	V402 redukce manometru matice IVS	1
10	ČS-V-404-01	V404-01 Hranol IVS 40mm-nový	1
11	ČS-V-406-00	V406 píst manometru IVS	1
12	ČS-V-407-00	V407 matice manometru IVS	1
13	ČS-N-315-00	N315 O- kroužek 10x2 IVS	1
14	ČS-N-020-00	N020 těsnění CU 10x14-1,5 IVS (iČP3)	3



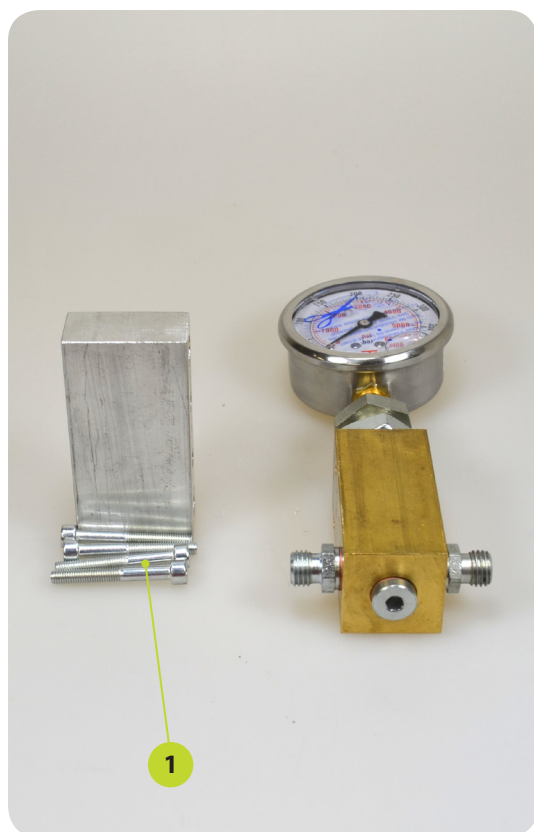


## FÁZE 4: MANOMETR

### ROZKLAD:



### KOMPLETACE:



## SEZNAM POTŘEBNÝCH DÍLŮ:

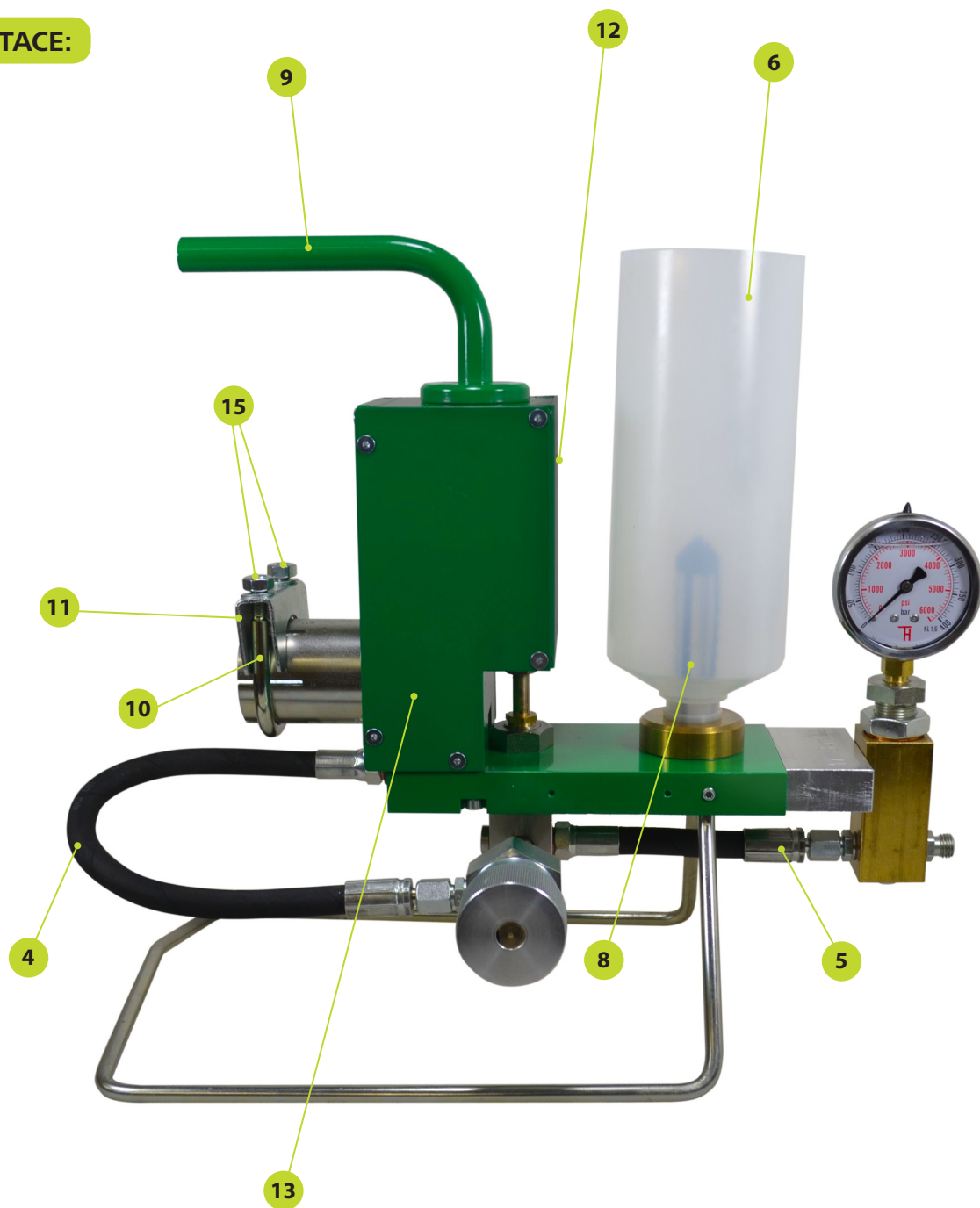
Číslo dílu	Kód dílu	Název dílu	Množství
1	50-09-000002	Skříčidlová spojka 4 čel.	1
2	61-3.0-ML-M-	Had. arm. VT 3 m ML-M	1
3	ČS-N-007-00	N007 těsnění kůže 25x16 láhev IVS	1
4	ČS-N-010-99	N010b hadice č.1 VT 350mm	1
5	ČS-N-011-98	N011b hadice č.2 VT 142mm řada 11	1
6	ČS-N-018-00	N018 láhev 1 l IVS (delší závit)	1
7	ČS-N-137-00	N137 šroub madla a krytů M4x10 IVS	14
8	ČS-N-500-10	N500 sítko IVS - plast	1
9	ČS-V-105-00	V105 madlo úplné IVS	1
10	ČS-V-117-00	V117 upínací třmen IVS	1
11	ČS-V-118-00	V118 čelist IVS	1
12	ČS-V-119-00	V119 kryt 1,2 IVS	2
13	ČS-V-120-00	V120 kryt 3 IVS	1
14	PL-08-16-00	podložka 8.4/16	2
15	MK-8-000-10	matička M8x1.25 OK13	2





## FÁZE 5: PŘÍSLUŠENSTVÍ

### KOMPLETACE:



## SEZNAM POTŘEBNÝCH DÍLŮ:

Číslo dílu	Kód dílu	Název dílu	Množství
1	ČS-N-007-00	N007 těsnění kůže 25x16 láhev IVS	1
2	ČS-N-020-00	N020 těsnění CU 10x14-1,5 IVS (iČP3)	1
3	ČS-N-210-00	N210 těsnění pod píst (kůže) 6x14 IVS	1
4	ČS-N-418-00	N418 těsnění CU 5x9x2 pod manometr IVS	1
5	ČS-N-500-10	N500 sítko IVS - plast	1
6	ČS-V-106-60	V106-60 unašeč-nástrčná hlavice od ř.13	1
7	50-09-000002	Sklíčovlá spojka 4 čel.	1
8	MZ-6-001-00	maznice KM6 (pro slepý pakr)	1
9	nemá	matice pro slepý pakr (mimo účetní sklad)	1

